

číslo	kusů	průměr	délka	souhrnná délka (na 1 m / 1 m²)
1	4	Ø 8 mm	1000	4 m
2	1	Ø 6 mm/250	1828	7,4 m
3	4	Ø 6	700	2,8 m (v jednom rohu)
4	6	Ø 6	1 028	6,2 m (v jednom rohu)
5	2	Ø 10/250	650	5,2 m
6	2	Ø 10/500	1 000	4 m
7	2	Ø 6/100x100 --- (kari síť)		20 m

**celková délka (Ø 6 mm na 1 m)**

28 m

**celková délka (Ø 6 mm v rohu)**

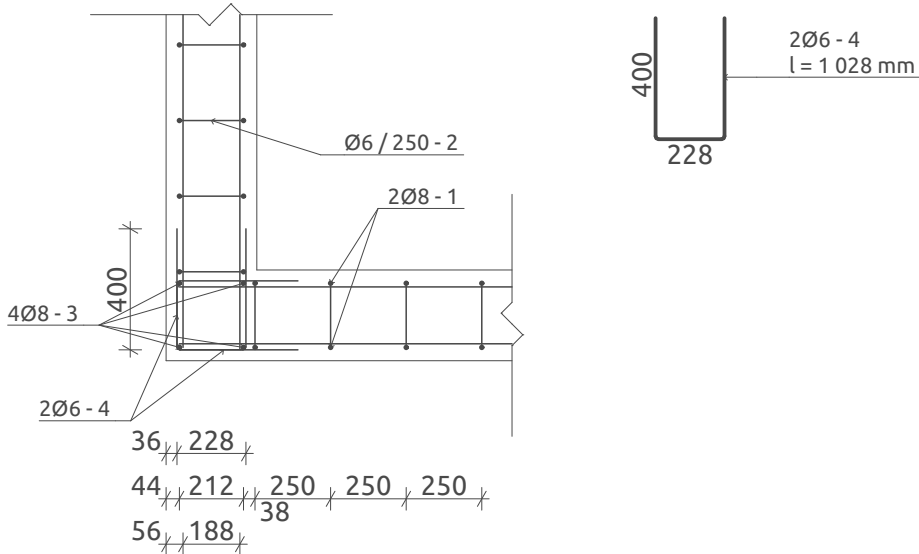
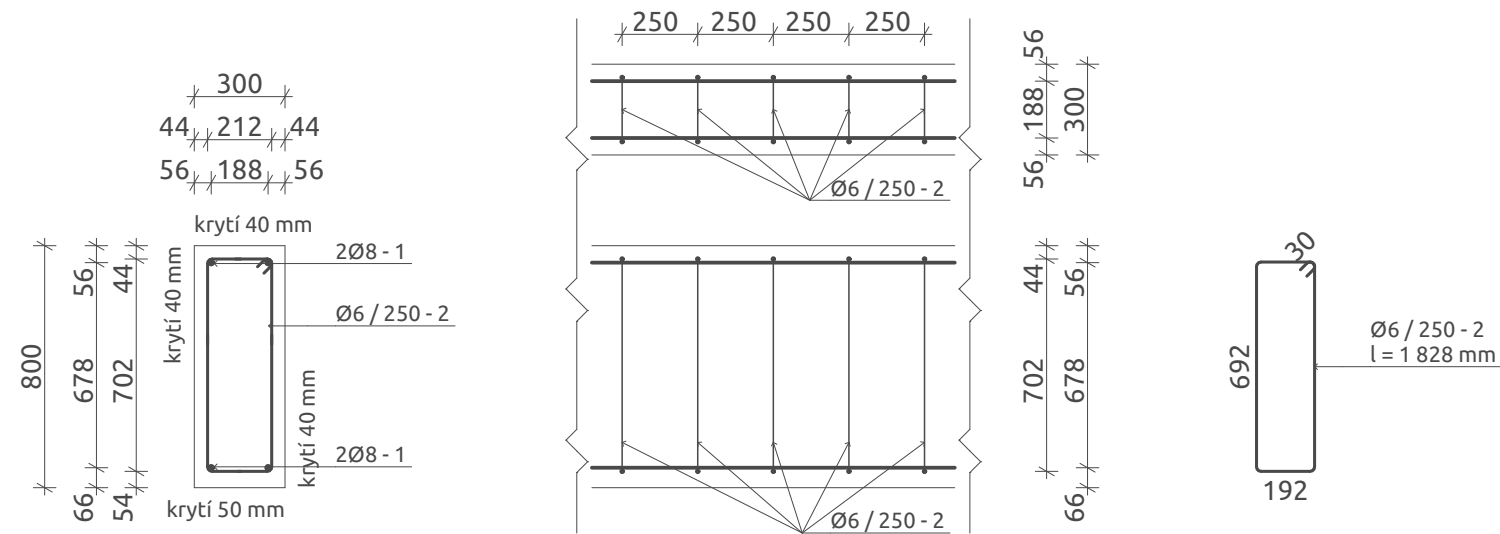
9 m

**celková délka (Ø 8 mm na 1 m)**

4 m

**celková délka (Ø 10 mm na 1 m)**

10 m



## Množství výztuže

<b>SO 02</b>	19 m základových pásů + 4 rohy
Ø 6	532 + 36 = 568 m (130 kg)
Ø 8	76 m (35 kg)
Ø 10	190 m (120 kg)
<b>285 kg</b>	

<b>SO 04</b>	18 m základových pásů + 4 rohy
Ø 6	504 + 36 = 540 m (120 kg)
Ø 8	72 m (30 kg)
Ø 10	180 m (115 kg)
<b>265 kg</b>	

<b>SO 05</b>	21 m základových pásů + 4 rohy
Ø 6	588 + 36 = 624 m (140 kg)
Ø 8	84 m (35 kg)
Ø 10	210 m (135 kg)
<b>310 kg</b>	

<b>SO 06</b>	24 m základových pásů + 4 rohy
Ø 6	672 + 36 = 708 m (155 kg)
Ø 8	96 m (40 kg)
Ø 10	240 m (150 kg)
<b>345 kg</b>	

<b>SO 06</b>	16 m základových pásů + 4 rohy
Ø 6	448 + 36 = 484 m (110 kg)
Ø 8	64 m (25 kg)
Ø 10	16 m (100 kg)
<b>235 kg</b>	

### Celkové množství výztuže pásů

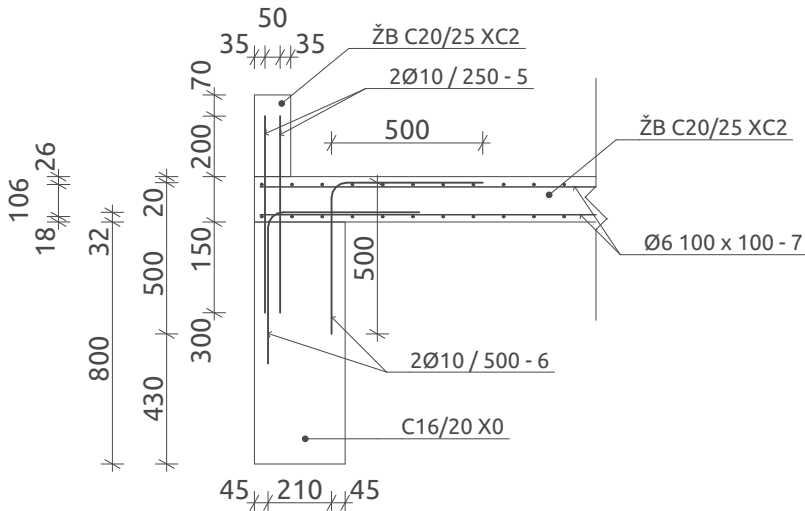
Ø 6	2925 m (655 kg)
Ø 8	392 m (165 kg)
Ø 10	836 m (620 kg)

**1 440 kg**

## POZNÁMKY (dřevěné objekty):

Založení konstrukce bude na základových pasech z prostého betonu C20/25-X0, rozměru dle statického výpočtu. Na horní úrovni základu bude zhotovena ŽB deska tl. 150mm, která bude z betonu C20/25-XC2, vyztužení bude kari sítí (Ø6/100x100mm). Z desky směrem nahoru bude vytažen o 270mm základový trám šířky 120mm, který bude propojen výztuží s ŽB deskou. Osadit čekací výztuž 2ØB10 v rastru 250mm. Na tento trám budou kotvené dřevěné stěny objektu. Pod deskou bude zhotovený hutněný násyp z drčeného kameniva frakce 16-32mm nebo bet. recyklátu, tl. násypu 250mm, zhutnění na ID = 0,8.

\*další objekty uvedeny v samostatných částech D.3



### PROJEKT

## Koncepční dořešení lokality Loděnice v parku B. Němcové

### ADRESA

k.ú. Karviná-město, p.č. 4004/4, 3981/8, 3981/39, 3981/40, 3981/41, 3981/42, 3981/43, 3981/44, 3981/45, 3981/46, 3981/47, 3981/48

### STAVEBNÍK

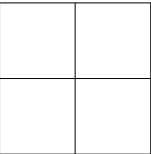
## Statutární město Karviná

### NÁVRH

autor studie "Koncepční řešení lokality Loděnice v parku B. Němcové": **Architektonická kancelář Ing. arch. Radko Květ**  
autor SO 03 - zastřešení: **POLYCHROME - architektonická platforma s.r.o**

### STUPEŇ PROJEKTU

dokumentace pro provádění stavby



### ČÁST PROJEKTU

## Typické detaily

### ZODPOVĚDNÝ PROJEKTANT

**prof. Ing. Lokaj Antonín, Ph.D.**

### POZNÁMKA

### VYPRACOVAL

Ing. Miroslav ROSMANIT, Ph.D.

### VÝKRES

## Výkres výztuže základových konstrukcí 1

### ČÍSLO VÝKRESU

**D.3.4.2**

### DATUM

12/2025

### FORMÁT

420/297

### MĚŘÍTKO

1:25

### PARÉ Č.